



LTE USB WI-FI РОУТЕР ІНСТРУКЦІЯ З ЕКСПЛУАТАЦІЇ W02-CRC9



УКР

Шановний користувач,
Дякуємо за ваш вибір продукту ERGO. Ваш вибір є дуже важливим для нас і означає, що в ERGO з'явився новий користувач. Сподіваємося, що наша продукція і сервіс принесуть вам задоволення. Також сподіваємося, що ви скористаєтеся можливістю висловити свої побажання та відгуки про нашу продукцію за допомогою офіційної гарячої лінії ERGO, що, у свою чергу, допоможе нам постійно покращувати якість нашої продукції та сервісу. Якщо у вас виникли проблеми з використанням продукту, будь ласка, зверніться до відділу сервісного обслуговування. Ваша підтримка є нашою головною перевагою, а ваше визнання та оцінка є відмінними стимулами для ERGO.

Дякуємо Вам!
Відділ продажів ERGO.

2

ЗМІСТ

Безпечне використання	4
Комплектація	5
Опис пристрою	5
Встановлення SIM-картки	6
Використання модему	8
Встановлення Wi-Fi з'єднання	9
Управління пристроєм	11
Несправності та їх усунення	11
Безпека навколишнього середовища	13
Інформація про виробника	13

3

БЕЗПЕЧНЕ ВИКОРИСТАННЯ

Будь ласка, ознайомтеся з рекомендаціями нижче, щоб подовжити термін служби продукту.

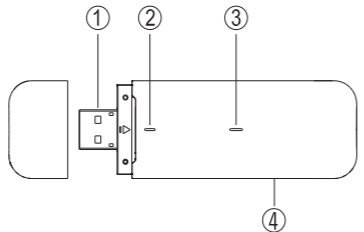
- Не розбирайте та не замінійте оригінальні компоненти виробу.
- Не кладіть виріб у воду або будь-яку іншу рідину, оскільки цей продукт не є водонепроникним.
- Від'єднайте виріб від іншого пристрою, якщо в нього потрапить якась рідина, оскільки це може призвести до пожежі або ураження електричним струмом, якщо користувач продовжує користуватися ним.
- Переконайтеся, що при встановленні виробу руки сухі, щоб уникнути ураження електричним струмом.
- Не підносьте виріб близько до джерела тепла або вогню безпосередньо.

4

КОМПЛЕКТАЦІЯ

- LTE USB Wi-Fi роутер.
- Інструкція з експлуатації.
- Гарантійний талон.

ОПИС ПРИСТРОЮ



5

1. USB роз'єм

2. WiFi LED індикатор

Зелений означає, що WiFi працює.

3. LED індикатор сигналу

- Зелений означає, що модем під'єднано до 4G або 3G мережі.
- Червоний означає, що відсутня або неправильно встановлено SIM-картка, та доступ до мережі відсутній.
- Червоний мерехтливий означає, що ваш модем у пошуку мережі.

4. Антенний роз'єм crs9

ВСТАНОВЛЕННЯ SIM-КАРТКИ

- Зніміть задню кришку модему.
- Вставте SIM-картку у відповідне гніздо.
- Встановіть назад кришку, і ваш USB-модем буде готовий до використання.

6

ПРИМІТКА

не видаляйте 4G SIM-картку та SD-картку, коли USB-модем підключений до будь-якого живлення (комп'ютер або адаптер), оскільки це може пошкодити її та модем. Зверніть увагу, що ваша SIM картка має такий самий PIN-код як і в вашому телефоні. Тому перед використанням пристрою обов'язково зніміть перевірку PIN-коду з картки або вкажіть його в налаштуваннях роутера.

7

ВИКОРИСТАННЯ МОДЕМУ

- Встановіть SIM-картку.
- Підключіть USB-модем до USB-порту комп'ютера в правильному положенні, як показано.

Відключення від мережі зв'язку (на прикладі використання Microsoft Windows®)

- В системній панелі Windows® виберіть безпечне вилучення USB-пристрою, після чого можна відключити модем від комп'ютера. При використанні USB-зарядного пристрою, відключіть пристрій від мережі, потім від'єднайте від нього модем.

ВСТАНОВЛЕННЯ WI-FI З'ЄДНАННЯ

- Встановіть SIM-картку
- Підключіть модем до USB-порту комп'ютера або USB-адаптера.
- На вашому пристрої виберіть бездротову мережу за ім'ям пристрою (SSID) та натисніть «Connect» («Під'єднати»). Якщо використовуються міри безпеки,

9

ПРИМІТКА

- Якщо ви відправляєтеся в мандрівку або не маєте можливості використовувати комп'ютер, наш модем можна використовувати з будь-яким зарядним пристроєм до мобільного телефону з USB-портом, напругою 5В та током не менше 1А.
- Якщо ви бажаєте змінити ім'я (SSID) та пароль, будь ласка введіть <http://192.168.8.1> в адресному полі браузера та зайдіть на сторінку управління пристроєм, тут ви зможете змінити їх.

10

УПРАВЛІННЯ ПРИСТРОЄМ

- Переконайтеся, що пристрій користувача підключено до модема
- Відкрийте браузер, у полі адреса введіть <http://192.168.8.1>.
- Введіть пароль і натисніть кнопку "Вхід". Адміністратор має право перевірити і змінити дозвіл конфігурації.

ПРИМІТКА

За замовчуванням встановлено логін: **admin**, пароль: **admin**.

НЕСПРАВНОСТІ ТА ЇХ УСУНЕННЯ

Якщо у вас виникли проблеми з модемом, дотримуйтесь наступних дій:

- Увійдіть до сайту управління пристроєм і натисніть кнопку Допомога, розташовану у правому верхньому куті для пошуку відповідей на найпоширеніші питання.

11

БЕЗПЕКА НАВКОЛИШНЬОГО СЕРЕДОВИЩА

Ви можете допомогти в охороні навколишнього середовища! Будь ласка, дотримуйтесь місцевих правил: передавайте непрацююче електричне обладнання у відповідний центр утилізації відходів. Виробник залишає за собою право вносити зміни в технічні характеристики та дизайн виробів.

ПРИМІТКА

- Даний модем може бути підключений до комп'ютеру або ноутбуку за допомогою інтерфейсу починаючи з USB 2.0.
- Щоб запобігти пошкодженню модему, не рекомендується його використання при температурі вище + 35°C.
- Це обладнання відповідає основним вимогам та іншим відповідним положенням директиви 1999/5/EC.

12

ІНФОРМАЦІЯ ПРО ВИРОБНИКА

Виробник: Шанхай Ноушн Інформейшн Текнолоджи, Ко. ЛТД.
Адреса: офіс 406-409, Жандженг роуд будівля 2 № 666, район Пудонг, Шанхай, Китай.
Імпортер: ТОВ "Інвестком", адреса: м.Київ, вул. Дорогожицька, 1.

13

БЕЗПЕКА НАВКОЛИШНЬОГО СЕРЕДОВИЩА

Ви можете допомогти в охороні навколишнього середовища! Будь ласка, дотримуйтесь місцевих правил: передавайте непрацююче електричне обладнання у відповідний центр утилізації відходів. Виробник залишає за собою право вносити зміни в технічні характеристики та дизайн виробів.

ІНФОРМАЦІЯ ПРО ВИРОБНИКА

Виробник: Шанхай Ноушн Інформейшн Текнолоджи, Ко. ЛТД.
Адреса: офіс 406-409, Жандженг роуд будівля 2 № 666, район Пудонг, Шанхай, Китай.
Імпортер: ТОВ "Інвестком", адреса: м.Київ, вул. Дорогожицька, 1.

Наступним, «Шанхай Ноушн Інформейшн Текнолоджи» заявляє, що тип радіобладнання LTE USB Wi-Fi роутер моделі W02-TS9 відповідає Технічному регламенту радіобладнання.

Повний текст декларації про відповідність доступний на веб-сайті за такою адресою: <https://certificates.yugcontract.ua/>





POWER ON YOUR ENERGY

LTE USB WI-FI ROUTER
USER MANUAL

W02-CRC9



EN

Dear user,
Thank you for choosing ERGO product. Your choice is very important for us and this means that ERGO has a new user. We hope you will enjoy our products and services. We also hope that you'll take the opportunity to express your wishes and feedback about our product through the official ERGO hotline, which help us to improve the quality of our products and services. If you have any problems using our product, please contact our service department. Your support is our main advantage, and your recognition and evaluation are excellent motivation for ERGO.

Sincerely,
ERGO sales department.

16

CONTENTS

	Safety Instructions _____	18
	What is Included _____	19
	Main unit description _____	19
	SIM Card instalation _____	20
	Using a modem _____	22
	Setting up Wi-Fi connection _____	23
	Device management _____	24
	Troubleshooting _____	25
	Environmental security. Recycling _____	26

17

SAFETY INSTRUCTIONS

Please read the recommendations below to extend the life of the product.

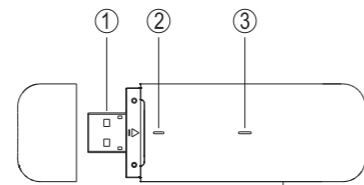
1. Do not disassemble or replace the original components of the product.
2. Do not place the product in water or any other liquid, as this product is not waterproof.
3. Unplug the product from another device if it gets into the liquid, as this may cause a fire or an electric shock if the user continues to use it.
4. When installing the product, make sure that your hand is dry to avoid electrical shock.
5. Do not hold the product near a source of heat or fire.
6. Do not hold the product in a strong magnetic field, as this may lead to incorrect operation of the device.

18

WHAT IS INCLUDED

1. LTE USB Wi-Fi router.
2. User Manual.
3. Warranty card.

MAIN UNIT DESCRIPTION



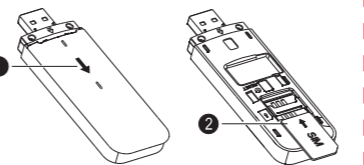
- 1. USB CONNECTOR**
- 2. WIFI LED INDICATOR**
Green means the WiFi is open.
- 3. SIGNAL LED INDICATOR**
• Green means the Wingle is connected to 4G or 3G network.

19

4. THE EXTERNAL ANTENNA PORT

SIM CARD INSTALATION

1. Slide the cover to remove it from the Wingle.
2. Insert the SIM card into the card slot as below.



20

3. REPLACE THE COVER AND SLIDE IT INTO PLACE.

- Red means the Wingle is with NO SIM card or you have inserted the wrong operator's SIM card and your network is locked.
- Red blinking means the Wingle is searching network.

3. REPLACE THE COVER AND SLIDE IT INTO PLACE.



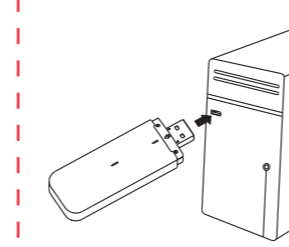
NOTE

DO NOT remove the SIM card when the Wingle is plugging in the PC as this may damage the card and the Wingle.

21

USING A MODEM

1. Insert the SIM card
2. Plug the Wingle into the USB ports of your PC with right position as blow.



NOTE

Wait for a few seconds until the signal indicator light turn to green which means the Wingle is connected to the network.

22

Disconnecting from network connection

Unplug the Wingle from the computer.

NOTE

When unplugging the device from the computer, remove it gently to protect the Wingle and the USB port of the computer.

SETTING UP WI-FI CONNECTION

1. Insert the SIM card
2. Plug the Wingle into the USB ports of your PC or power adapter
3. Select the wireless network connection with the Wingle's SSID and click «Connect». If the security mechanism is applied, you need to enter the correct network key. The **SSID and network key** are printed on the device label.

23

Disconnecting from network connection

Unplug the Wingle from the computer.

NOTE

When unplugging the device from the computer, remove it gently to protect the Wingle and the USB port of the computer.

SETTING UP WI-FI CONNECTION

1. Insert the SIM card
2. Plug the Wingle into the USB ports of your PC or power adapter
3. Select the wireless network connection with the Wingle's SSID and click «Connect». If the security mechanism is applied, you need to enter the correct network key. The **SSID and network key** are printed on the device label.

23

NOTE

1. If you are on the journey or you can't use a computer, our modem can be used with any mobile phone charger with USB port (5V and >1A).
2. If you want to change the SSID & Password, please enter <http://192.168.8.1> in the address box and enter the management page, then you can change them.

DEVICE MANAGEMENT

1. Make sure the end-user device is connected to the Wingle.
2. Open the browser, enter <http://192.168.8.1> in the address box.
3. Enter the password, and click "login". The administrator has the right to check and modify

24

configuration permission.

NOTE
The default User Name and Password is **admin**.

TROUBLESHOOTING

If you are having trouble with the Wingle, follow these steps:

1. Log into the device management website and click the help icon on the top right corner for answers to frequently asked questions.
2. If the Wingle is not responsive, reboot it by pressing the 'Reset' button for about 5 seconds to restore the Wingle to factory settings.

NOTE

The product shall only be connected using a USB interface of version USB 2.0.

25

ENVIRONMENTAL SECURITY. RECYCLING

2. The maximum operating temperature of the MiFi is 35°C.
3. This equipment is in compliance with the essential requirements and other relevant provisions of directive 1999/5/EC.

ENVIRONMENTAL SECURITY. RECYCLING

You can help to protect the environment! Please observe the rules: hand over non-operational electrical equipment to the appropriate waste disposal center. The manufacturer reserves the right to make changes to specifications and product design.

26



POWER ON YOUR ENERGY



27